



LE CLOS VIGNEAU - PORT-SAINTE-MARIE

LE CLOS VIGNEAU À PORT-SAINTE-MARIE

Gîte 4 personnes - piscine commune couverte

<https://leclosvigneau-portsaintemarie.fr>

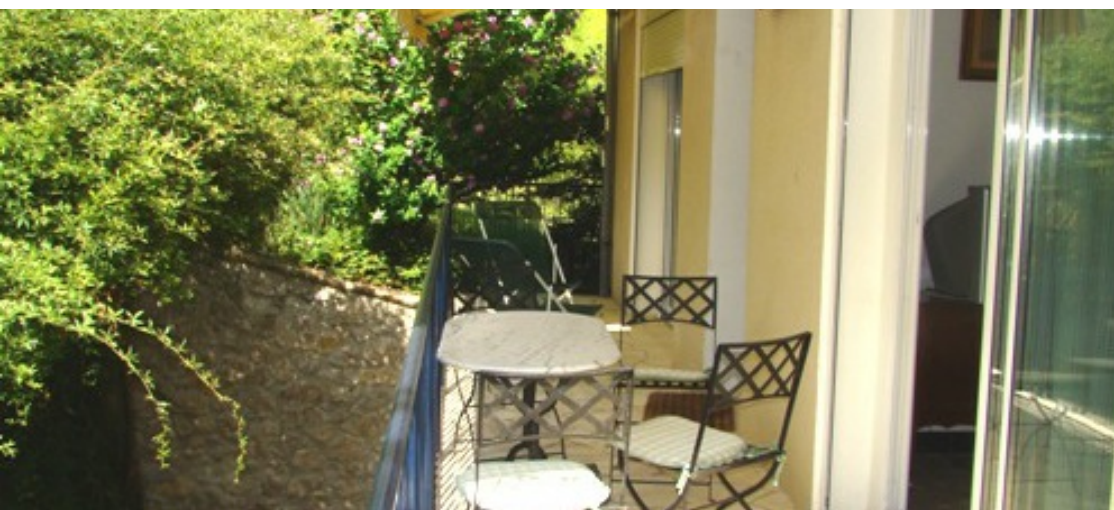


Jean-Pierre BOUZERMA

+33 5 53 87 25 31
+33 7 82 40 53 85

A Le Clos Vigneau : maison individuelle, Clos vigneau 47130 PORT-SAINTE-MARIE





Le Clos Vigneau



Maison



4

personnes
(Maxi: 4 pers.)



2

chambres



99

m²

Tout au Clos Vigneau est réuni pour que vos vacances soient conviviales. un cadre de vie simple et agréable, un point de vue depuis la piscine commune avec les propriétaires et une rencontre avec ces derniers, qui par leur accueil chaleureux, sauront vous faire apprécier cette terre qu'ils cultivent. Superficie: 99 m². 2 chbres : 1x140, 2x90, lit BB. Location de draps. Cuisine/séjour. Llinge. Sèche-linge. Lvaisselle. M.Ondes. TV. Fauteuils. SDB. WC. Chauff.central gaz. Terrain non clos. Piscine commune (11x5m) couverte.





Pièces et équipements

<i>Chambres</i>	Chambre(s): 2 Lit(s): 0	dont lit(s) 1 pers.: 2 dont lit(s) 2 pers.: 1
<i>Salle de bains / Salle d'eau</i>	Salle de bains privée Salle(s) de bains (avec baignoire): 1	
<i>WC</i>	WC: 1	
<i>Cuisine</i>	Cuisine Combiné congélation Four à micro ondes	Four Lave vaisselle
<i>Autres pièces</i>	Salon	Séjour
<i>Media</i>	Télévision	
<i>Autres équipements</i>	Lave linge privatif	Sèche linge privatif
<i>Chauffage / AC</i>	Chauffage	
<i>Exterieur</i>	Barbecue Salon de jardin	Jardin privé Terrain non clos
<i>Divers</i>		

Infos sur l'établissement



Communs

A proximité propriétaire
Sur une exploitation agricole

Entrée indépendante



Activités



Internet



Parking

Parking



Services

Location de draps et/ou de linge

Nettoyage / ménage



Extérieurs

Piscine partagée

A savoir : conditions de la location

Arrivée

Départ

*Langue(s)
parlée(s)*

*Annulation/
Prépaiement/
Dépot de
garantie*

*Moyens de
paiement*

Ménage

*Draps et Linge
de maison*

*Enfants et lits
d'appoints*

Lit bébé

*Animaux
domestiques*

Les animaux sont admis.

Tarifs (au 28/02/22)

Le Clos Vigneau

Tarifs en €:	Tarif 1 nuit en semaine (L, M, M, J, D)	Tarif 1 nuit en weekend (V ou S)	Tarif 2 nuits weekend (V+S)	Tarif 7 nuits semaine
--------------	--	-------------------------------------	--------------------------------	-----------------------

Aucun tarif renseigné (contactez le propriétaire)

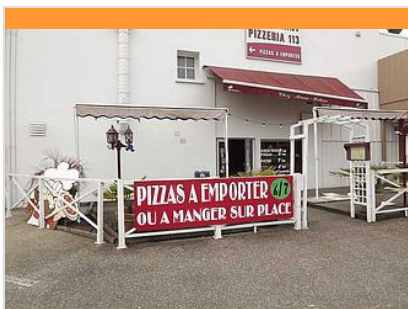
Mes recommandations

À voir, à faire

Découvertes en Confluent



OFFICE DE TOURISME DU CONFLUENT ET DES COTEAUX DE PRAYSSAS
WWW.TOURISME-COEURLOTETGARONNE.FR



Pizzeria 113 Chez Marie-Hélène

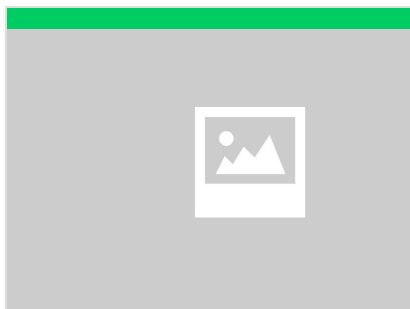
+33 5 53 47 13 13
D 813

1.4 km
PORT-SAINTE-MARIE



1

Pizzeria ouverte depuis 2003. Marie-Hélène vous propose des plats à base de produits frais, à emporter. Vous y trouverez des pizzas, pâtes, bruschettas, salades et des nouveautés, prochainement.



Salle des fêtes de Saint-Laurent

+33 5 53 87 23 59

1.4 km
SAINT-LAURENT



1

Salle polyvalente communale de 300m².



Centre de bien-être le Miel et l'Eau

+33 5 53 67 45 46 +33 6 16 26 32 73
<http://www.lemieletleau.fr>

7.3 km
CLERMONT-DESSOUS



2

A 15km d'Agen, dans une ancienne grange rénovée, "Le miel et l'eau" est un centre de détente et de sérénité. Pendant 1h30, les 180m² consacrés au bien-être du corps et de l'esprit sont privatisés pour vous. Dans le confort et l'intimité pour une relaxation totale, vous profitez de la piscine (3,5x11x1,20m.) avec cascade et jets de massage, du sauna, du hammam et de la zone de détente avec vue sur la vallée. Nos 5 chambres d'hôtes labellisées Clévacances (4 Clés) vous permettent de séjourner sur place pour vous reposer ou pour tester nos installations de respiration de l'air des ruches si vous avez de l'asthme ou des migraines. La belle et grande cuisine bien équipée et la salle à manger sont mis à disposition pour vous permettre de préparer vos repas comme chez vous. Pour bien vous recevoir : En raison de l'épidémie du Covid-19, il est demandé aux visiteurs de respecter les mesures sanitaires.



Centre Equestre Atouts Crins

+33 5 53 47 28 58 +33 6 20 07 38 78

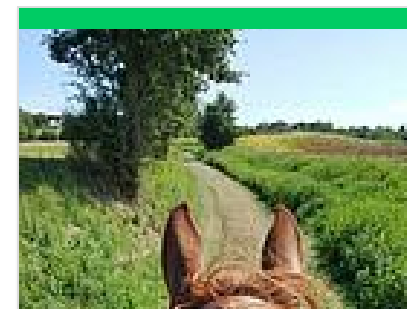
<http://www.domainedequitaine.ffe.com>

9.9 km
PRAYSSAS



3

L'association propose toute l'année des cours d'équitation en carrière, des promenades d'une heure à une journée. Elle organise des stages pour tous niveaux, des journées à thème et des animations pour tout petit (dès 4 ans). Elle propose dès 7 ans des séjours avec hébergement tous niveaux. Pour bien vous recevoir : En raison de la crise sanitaire liée au covid-19, il est demandé aux visiteurs et pratiquant de respecter les mesures sanitaires mises en place. Le port du masque est obligatoire pendant la préparation. De la solution hydroalcoolique ainsi que des masques sont mis à disposition. Un circuit fléché et des panneaux d'informations sanitaires sont en place pour orienter le visiteur.



Centre équestre La Ballarade

+33 6 83 01 70 42
<http://www.laballarade.fr>

10.0 km
LACEPEDE



4

Le centre équestre propose du baby poney et des promenades accompagnées avec un moniteur BPJEPS. Assure pension et dressage de tout équidé. Balade en attelage poney. Enseignement de l'équitation, tous niveaux, toutes disciplines. Organisation de goûters d'anniversaire. Nous sommes à l'écoute des besoins de nos cavaliers. Manège couvert, piste de 60*22 mètres. Carrière extérieur piste 60*20 mètres. Pour bien vous recevoir : Le matériel utiliser est désinfecté après chaque utilisation. Du gel hydroalcoolique ainsi que du savon et plusieurs points d'eau sont à disposition. La préparation des chevaux se fait en extérieur.



La Vallée du Lot à Vélo

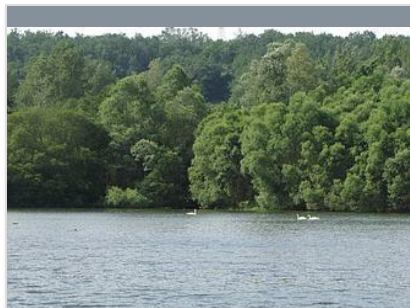
+33 5 53 88 95 85# +33 5 53 66 14 14

<https://www.tourisme-coeurlotetgaronne.fr>

📍 AIGUILLON



Raccordée au Canal des 2 Mers à Vélo, l'itinéraire de la Vallée du Lot à Vélo longe la rivière sur 160 km d'Aiguillon, au confluent du Lot et de la Garonne, jusqu'à Cahors. Ici les adeptes des 2 roues doivent partager la route avec les automobilistes. En Lot-et-Garonne, votre parcours démarre à Aiguillon ou à Villeton si vous arrivez du Canal des 2 Mers. Vous remonterez le cours de la rivière sur 86 km jusqu'à Fumel en passant par la bastide de Villeneuve-sur-Lot. Vous emprunterez des petites routes à faible dénivelé et des portions de voies vertes. Vergers de pruniers, fermes gourmandes, jardins remarquables et vignobles longent cette véloroute qui vous mènera de bastides en villages de caractère à la découverte de l'une des plus belles rivières de France.



Lac du Salabert

+33 5 53 67 42 05 +33 6 08 58 78 56

1160 Route du Salabert

<http://sentier-lac-du-salabert.com>

8.9 km

📍 LACEPEDE



Au cœur des coteaux escarpés et sauvages du Pays de Serres, le site du Lac du Salabert, réserve faune-flore naturelle, centre de découverte de la nature, s'étend sur 25 hectares. La Maison de la Nature y propose des itinéraires équipés et animés pour découvrir de manière interactive ce milieu naturel préservé : cabanes d'affût pour observer la faune, sentier botanique pour apprendre à connaître la flore, initiation à la pêche et démonstration d'apiculture. Sentier d'interprétation. Des visites guidées sont faites soit par des amateurs (la vie des abeilles, visite du rucher) soit par un professionnel (environnement, nature, bio diversité faune flore) soit les deux, en journée ou demi-journée. Le parcours Terra Aventura est disponible autour du lac.



Le Pech de Berre

+33 5 53 79 61 02# +33 5 53 88 95 85

9.5 km

📍 NICOLE



Haut de 156 mètres, le Pech de Berre offre la meilleure vue qui soit sur la Confluence du Lot et de la Garonne, les vallées de vergers et de maraîchage de la rivière et du fleuve, la naissance de la forêt landaise et les coteaux du Pays de Serres. Une croix monumentale orne le sommet. Une halle traditionnelle et un point d'eau accueillent la halte des pèlerins de Saint-Jacques-de-Compostelle.

Mes recommandations (suite)

À voir, à faire

Découvertes en Confluent

OFFICE DE TOURISME DU CONFLUENT ET DES COTEAUX DE PRAYSSAS
WWW.TOURISME-COEURLOTETGARONNE.FR



: Restaurants : Activités et Loisirs : Nature : Culturel : Dégustations

Map data ©2022 Google

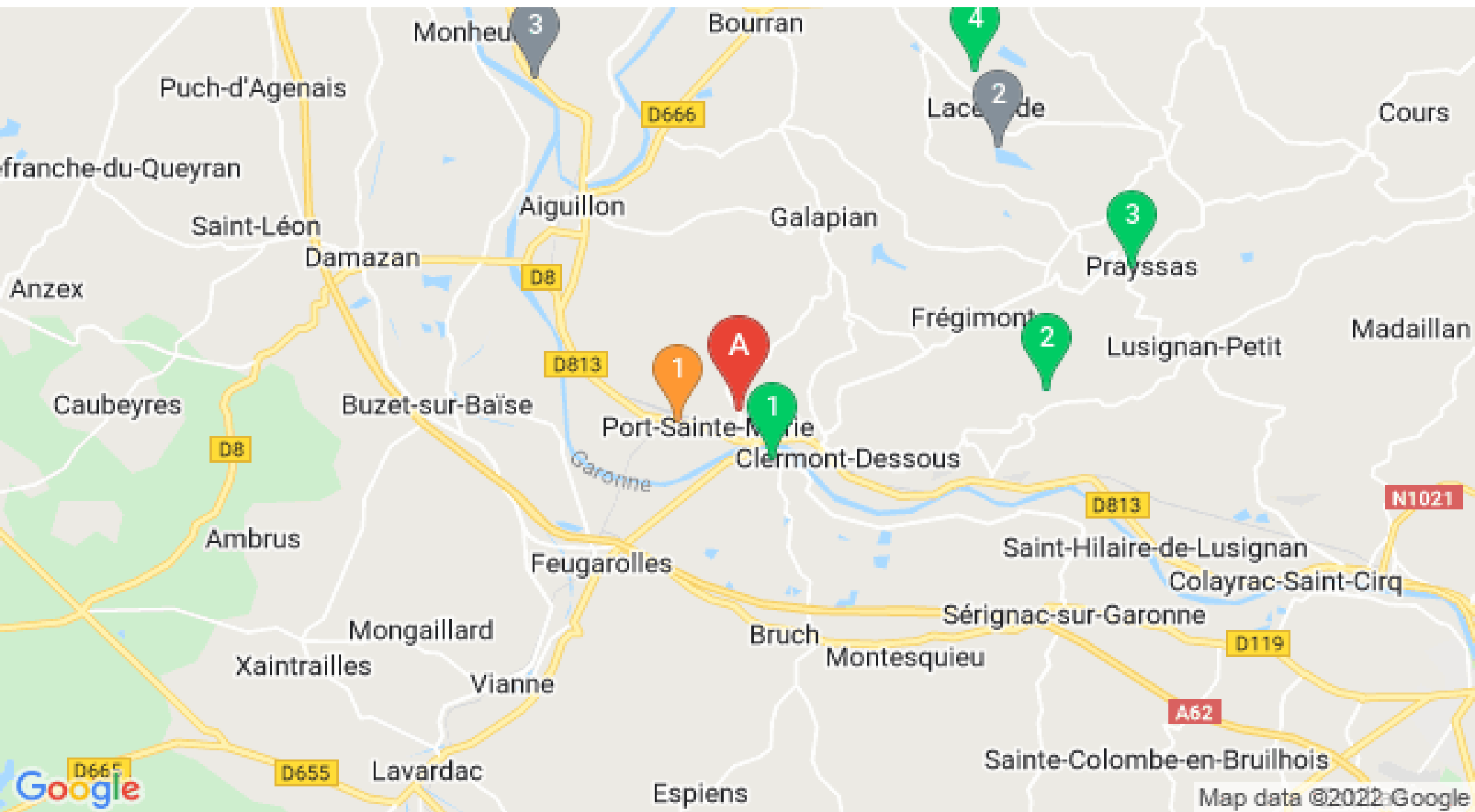
Mes recommandations (suite)

À voir, à faire

Découvertes en Confluent



OFFICE DE TOURISME DU CONFLUENT ET DES COTEAUX DE PRAYSSAS
WWW.TOURISME-COEURLOTETGARONNE.FR



: Restaurants : Activités et Loisirs : Nature : Culturel : Dégustations